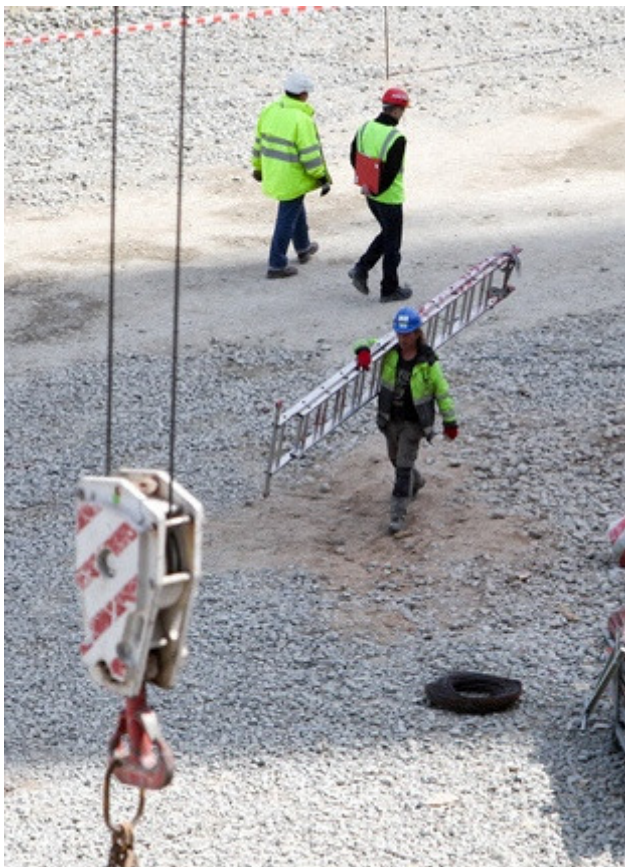


Millistele toimingutele tuleb tähelepanu pöörata ehitustööde alustamisel?

*Uve Elissaar
tööinspektor*

Eelmisel aastal toimus ehitustöödel 293 tööõnnetust, millest kolmandik oli raskete tagajärgedega ja 3 lõppesid surmaga. Ehitusobjekte kontrollides tuleb kahjuks sageli tõdeda, et rikutud on määruse „Töötervishoiu ja tööohutuse nõuded ehituses“ kohustuslikke sätteid.

Ehitusettevõtja peab vähemalt 3 päeva enne ehitustööde alustamist teavitama Tööinspektsiooni ehitustööde alustamisest. Ehitustööde alustamisest tuleb teavitada juhul, kui tööde eeldatav kestus ületab 30 tööpäeva ning ehitusplatsil töötab samal ajal vähemalt 20 isikut või eeldatav töömaht ületab 500 inimtööpäeva.



Vähemalt korra nädalas tuleb ehitusplatsill viia läbi üldkontroll, mille käigus vaadatakse selle vastavust töötervishoiu ja tööohutuse nõuetele.

Foto: Liis Treimann/Postimees/Scanpix

Tihti töötavad objektidel mitme ettevõtte töötajad. Sel juhul, ühisel ehitusplatsil ehitustööde alustamise korral, teavitab Tööinspektsiooni peatöövõtja. Teatises esitatud info peab olema paigutatud ka ehitusplatsil tööd tegevatele isikutele nähtavale kohale.

Ehitustöö ettevalmistamise käigus, enne ehitusplatsil töö alustamist koostab ehitusettevõtja kirjaliku tööohutuse plaani. Ühisel ehitusplatsil koostab selle peatöövõtja. Plaani ei pea koostama, kui ehitusplatsil ei tehta ohtlikke töid või kui ehitustöö maht ei nõua Tööinspektsioon teavitamist ehitustööde alustamisest.

Tööohutuse plaan peab olema kättesaadav kogu ehitusperioodi kestel

Tööohutuse plaani tuleb ajakohastada ja see peab kogu ehitusperioodi ajal olema kättesaadav kõigile ehitusplatsil töötavatele isikutele. Tööohutuse plaanis peavad sisalduma sellised andmed ehitustööde korralduse kohta, mis tagavad kõigile ehitusplatsil töötavatele isikutele võimaluse täita oma tööülesandeid.

Ehitusettevõtja peab viima ehitusplatsil vähemalt kord nädalas läbi üldkontrolli, mille käigus kontrollitakse ehitusplatsi korrasolekut ning vastavust töötervishoiu ja tööohutuse nõuetele. Ühisel ehitusplatsil viib üldkontrolli läbi koordinaator.

Üldkontrolli käigus kontrollitakse ehitusel kasutatavate töövahendite, sh tellingute, redelite ja tõsteseadmete korrasolekut. Tellingute, redelite ja tööplatvormide kontroll korraldatakse ka enne nende kasutuselevõttu, samuti juhul, kui need on olnud tugeva tuule, raskete seadmete või suurte koormuste mõju all või on seisnud üle ühe kuu kasutamata. Erilist tähelepanu tuleb pöörata tugi- ja kaitseraketistele.

Kontrollide kohta tuleb koostada aktid

Ehitusplatsil läbiviidud kontrollide kohta koostatakse aktid, kuhu pannakse kirja selles osalenud isikud, kontrollimise aeg, avastatud puudused ning võimalikud parandusette-

Paragrahv

panekud. Kontrollitavat töövahendit kasu-taval töötajal võimaldatakse kontrollis osaleda.

Kontrolli käigus avastatud puudused tuleb kõrvaldada esimesel võimalusel või enne töövahendi järgmist kasutuselevõttu. Kui kontrolli käigus ilmneb oht ehitusplatsil töötavate või teiste isikute elule, tuleb ohtliku töö

tegemine või eluohtliku töövahendi kasutamine viivitamata peatada kuni puuduste kõrvaldamiseni.

Igapäevane olukorra jälgimine objektidel ning avastatud puuduste kohene kõrvaldamine võib päästa elu ehitusel.