

Визуализация существующих в рабочей среде опасностей на путях движения



Предприятие: ArcelorMittal Tallinn
Целевая группа лучшей практики: все работники предприятия и посетители предприятия

Проблема:

При езде на подъемнике работники зачастую не обращали внимания на углы, трубы и т.п., и движение на заводе было в общем хаотичным.

Описание деятельности лучшей практики:

Для улучшения ситуации на заводе были обозначены различные опасные углы и детали конструкций, опасность наезда на которые существовала. На заводе были обозначены зеленые пути движения, которых должны придерживаться как работники, так и посетители предприятия.

Результаты:

Улучшилось как состояние подъемников, так и общее впечатление о заводе, поскольку никто больше не наезжает на конструкции. Передвижение посетителей, субподрядчиков и собственных работников предприятия по заводу стало более организованным и безопасным, поскольку реже происходит отклонение от зеленых путей движения, и таким образом снизились риски, связанные с "гуляющими" в производственной зоне лицами.



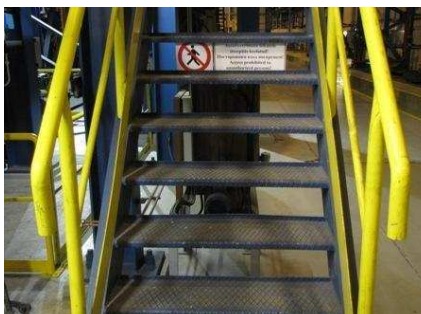
Обозначение края платформы. Работнику всегда хорошо видно, где заканчивается платформа (строительство ограждений невозможно в связи с характером данной рабочей процедуры).



Образец стационарной зоны складирования (велосипеды). На заводе много передвигаются на велосипедах.



Обозначение безопасной пешеходной дорожки в производственной зоне.



Запрещающий знак для поднимающихся по лестнице лиц.



Образец зоны складирования (машины для уборки и тележка для перемещения дверей гальванической печи).



Визуализация различных проектов в сфере безопасности труда и информации для посетителей и работников.



Образец зоны складирования
(склад сырья - распаковка).



Обозначение труб (для водителей
подъемника и мостового крана).



Обозначение труб (назначение
труб).



Образец мигалки. Различные
мигалки используются для
визуализации рабочего режима
оборудования.



Обозначение опасной зоны.
Надпись на табличке: "Опасная
зона. Посторонним вход
воспрещен".



Светофоры на дверях склада
визуализируют возможности
проезда.

Фото: ArcelorMittal Tallinn