

## BIOLOOGILISE OHUTEGURI SIHTKONTROLI KOKKUVÕTE

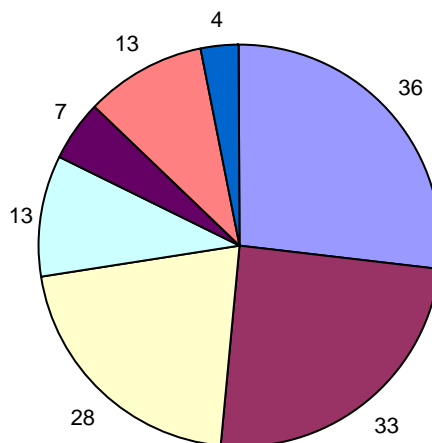
### Üldist

Üle-Eestiline bioloogilise ohuteguri sihtkontrol viidi läbi 2008. a oktoobrist kuni detsembrini 134 ettevõttes:

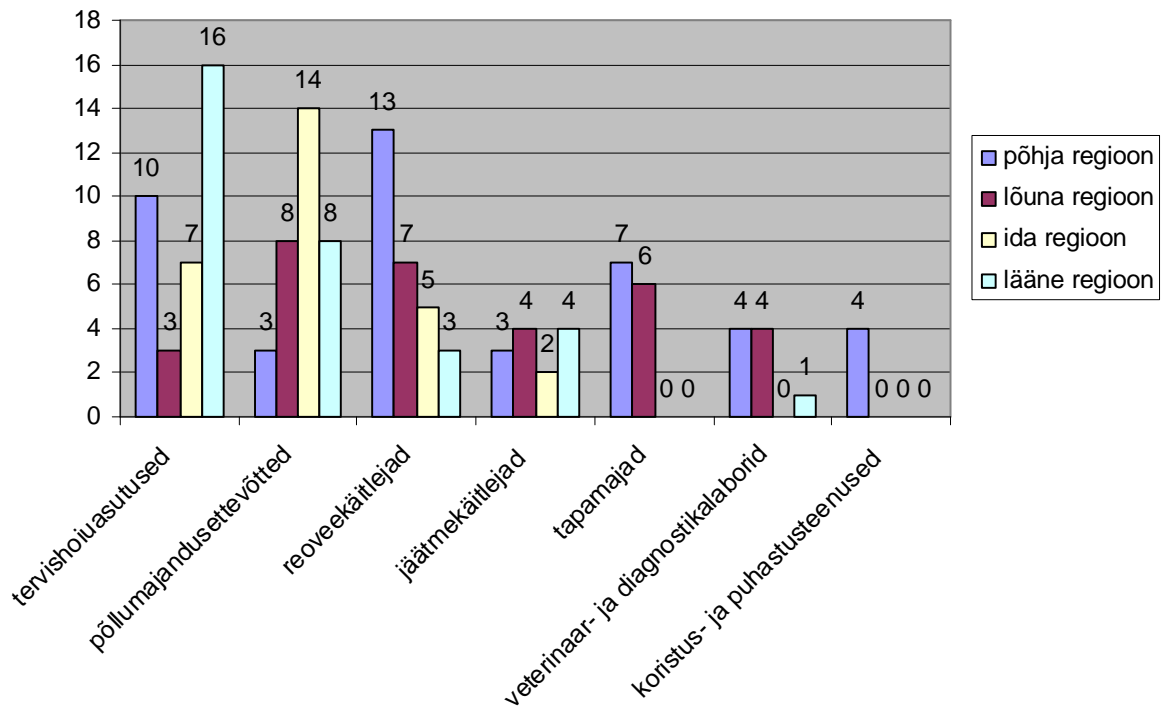
- 44 jäätmekäitlusettevõttes, millest reovee käitlejaid oli 28, muude jäätmete käitlejaid (prügilad, sorteerimisjaamad) 13 ning koristus- ja puhastusettevõtteid 4;
- 36 tervishoiuasutuses;
- 33 põllumajandusettevõttes;
- 13 veterinaar- ja diagnostikalaboris
- 7 tapamajas

Inspeksioonid said ise valida, mis valdkonna ettevõtteid nad sihtkontrolli raames külastavad, tegevusvaldkondade proportsioone ette ei antud.

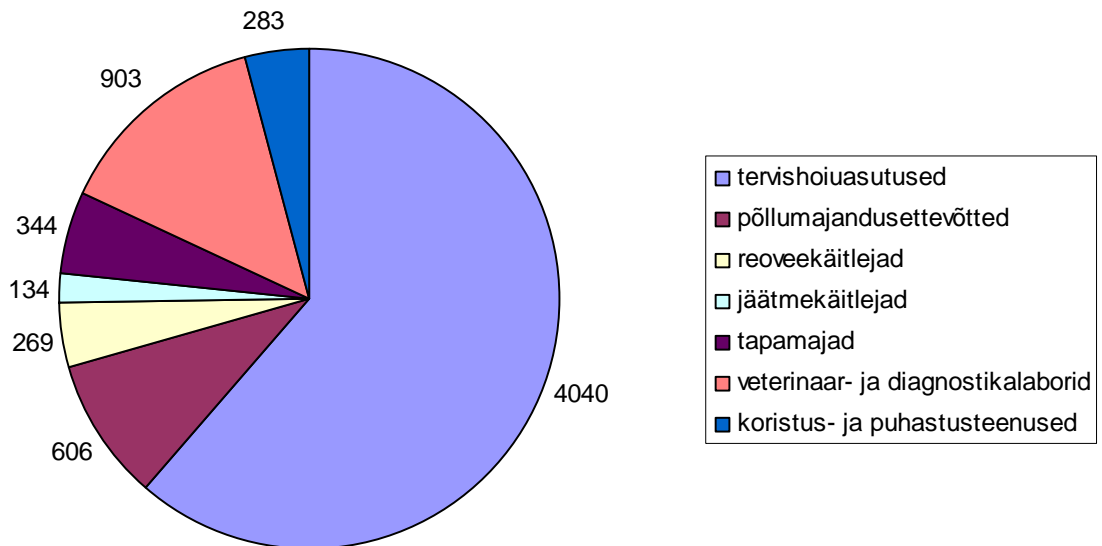
Ettevõtete jaotus tegevusvaldkonna kaupa



Ettevõtete jaotus tegevusvaldkondade ja regioonide kaupa



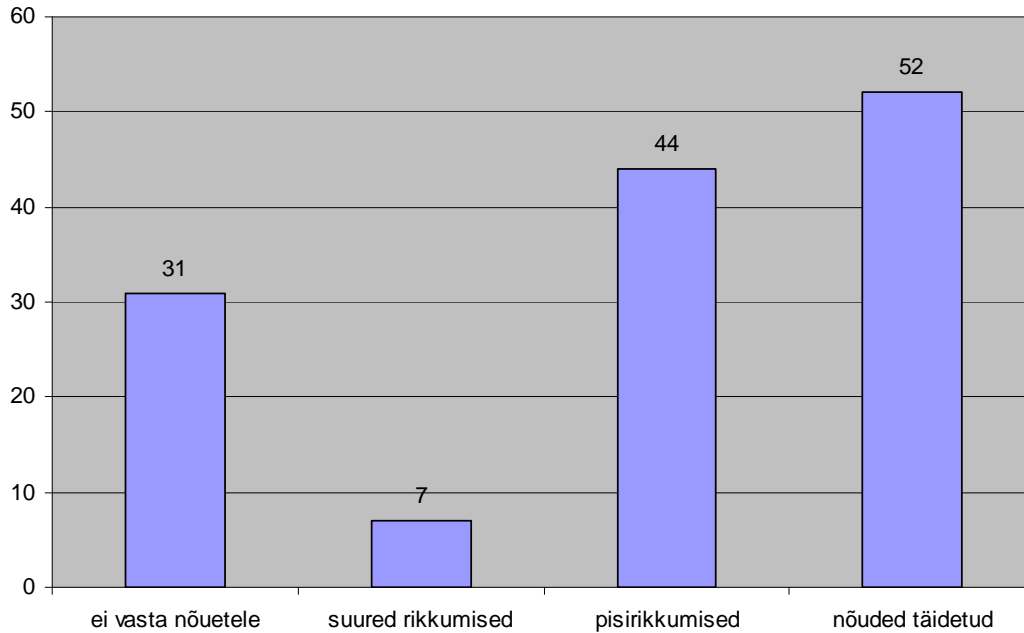
Külastatud ettevõtetes puutus bioloogilise ohuteguriga kokku 6 579 töötajat.  
Bioloogilise ohuteguriga kokkupuutuvate töötajate arv tegevusvaldkondade kaupa



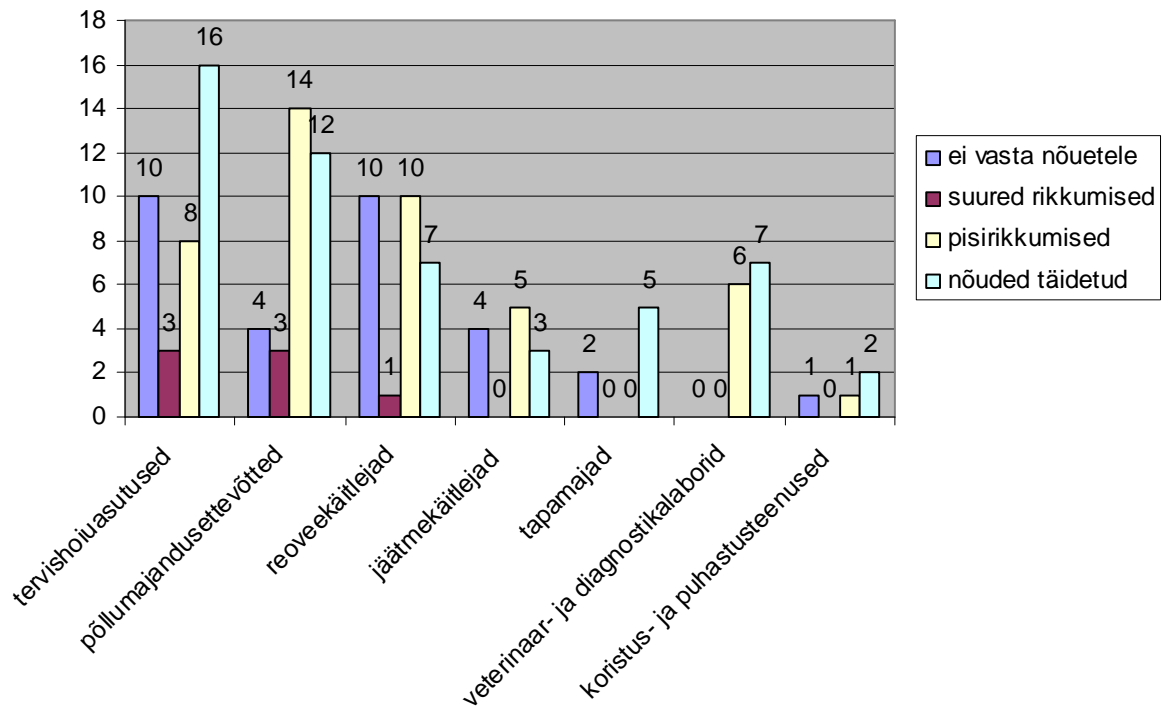
## 1. Riskianalüüs

1.1. RA on nõuetekohane. Selguvad töökeskkonnas esinevad bioloogilised ohutegurid, nakatumisohu laad, kestus ja riskitaseme ning ohurühma suurus.

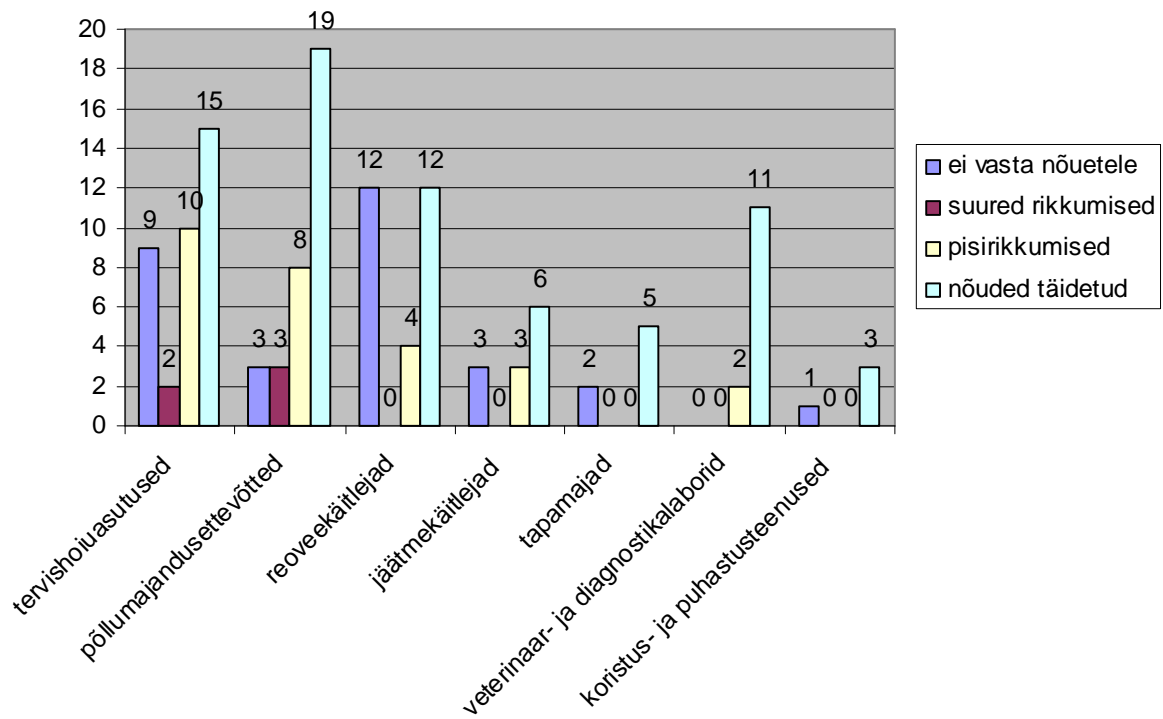
Hinnangud riskianalüüsile kõikide ettevõtete lõikes



Hinnangud riskianalüüsile tegevusvaldkondade lõikes

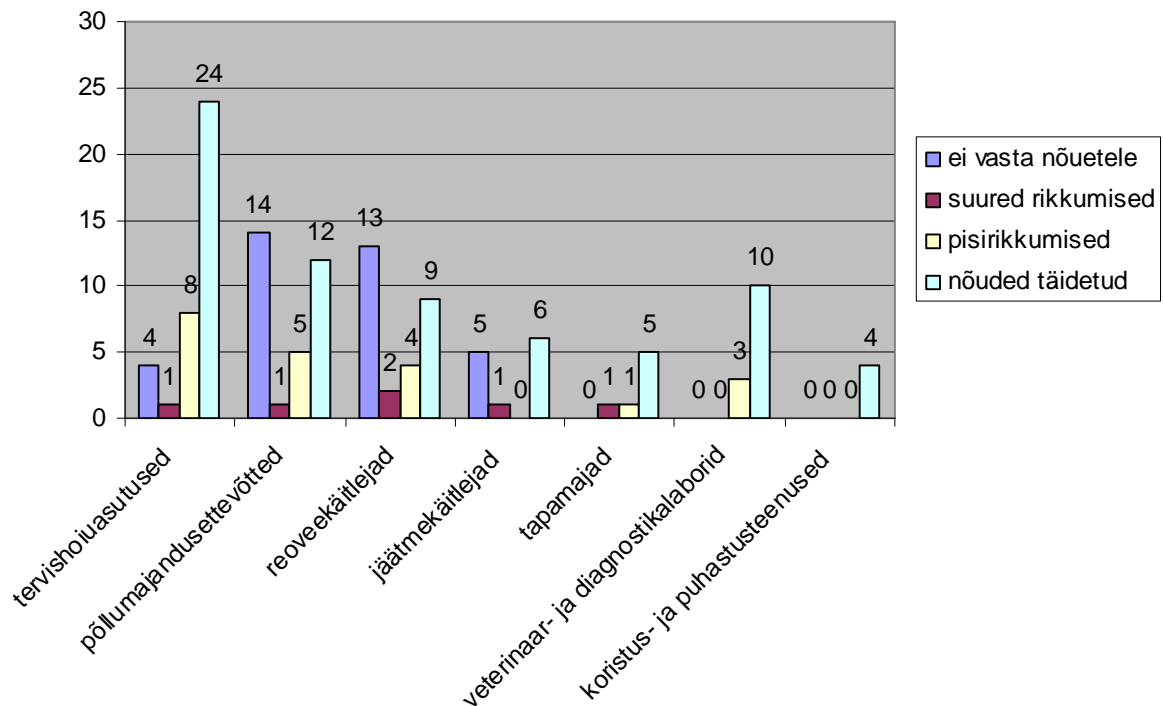


1.2. Riskianalüüsis oleva riskitaseme vastavus olukorrale

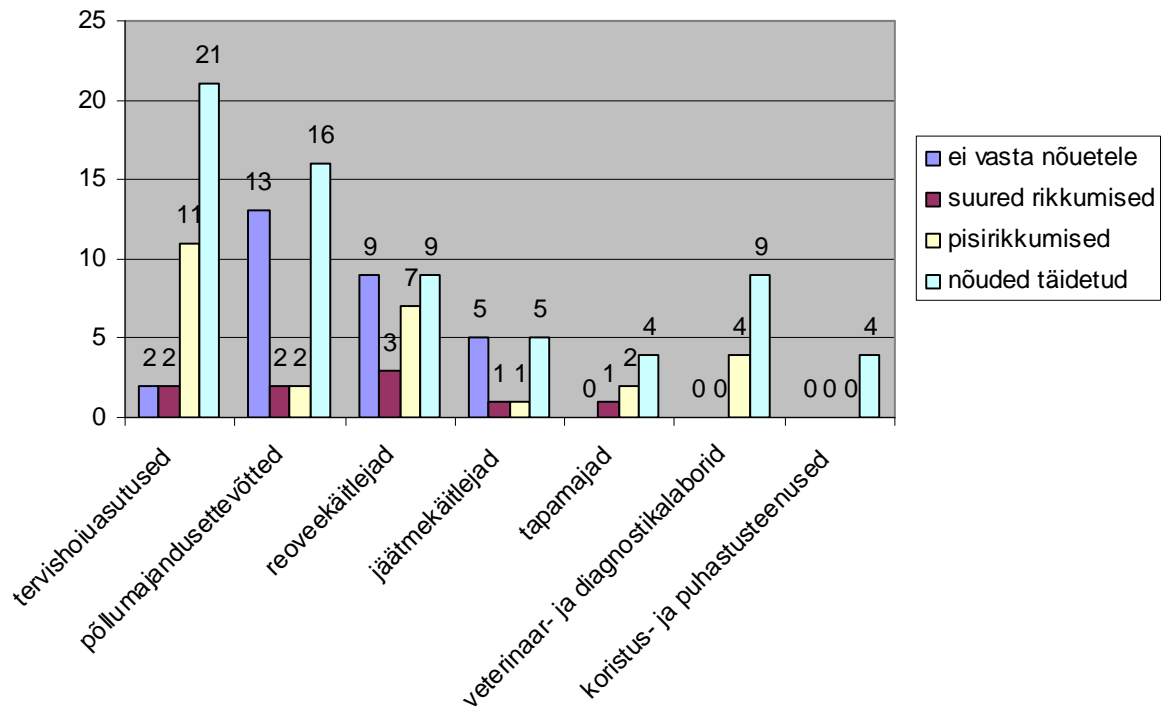


2. Töötajate juhendamine

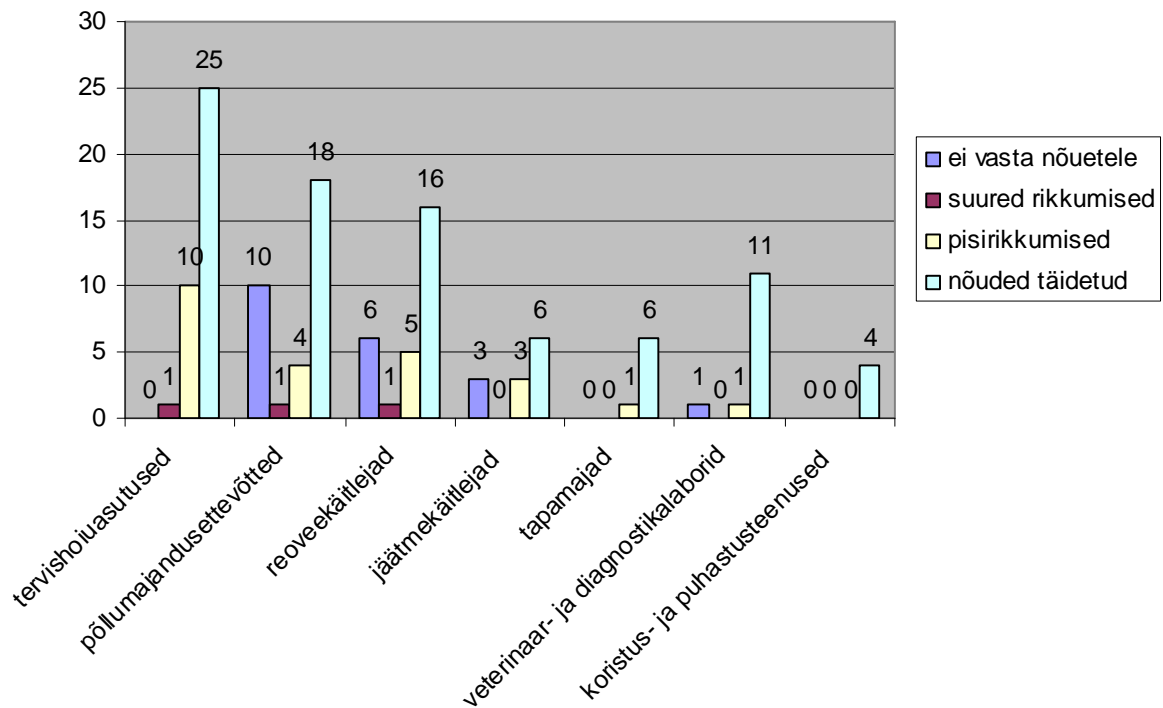
2.1. Bioloogilise ohuteguri ohutuks käitlemiseks ja ohuteguri mõju vähendamiseks on juhised



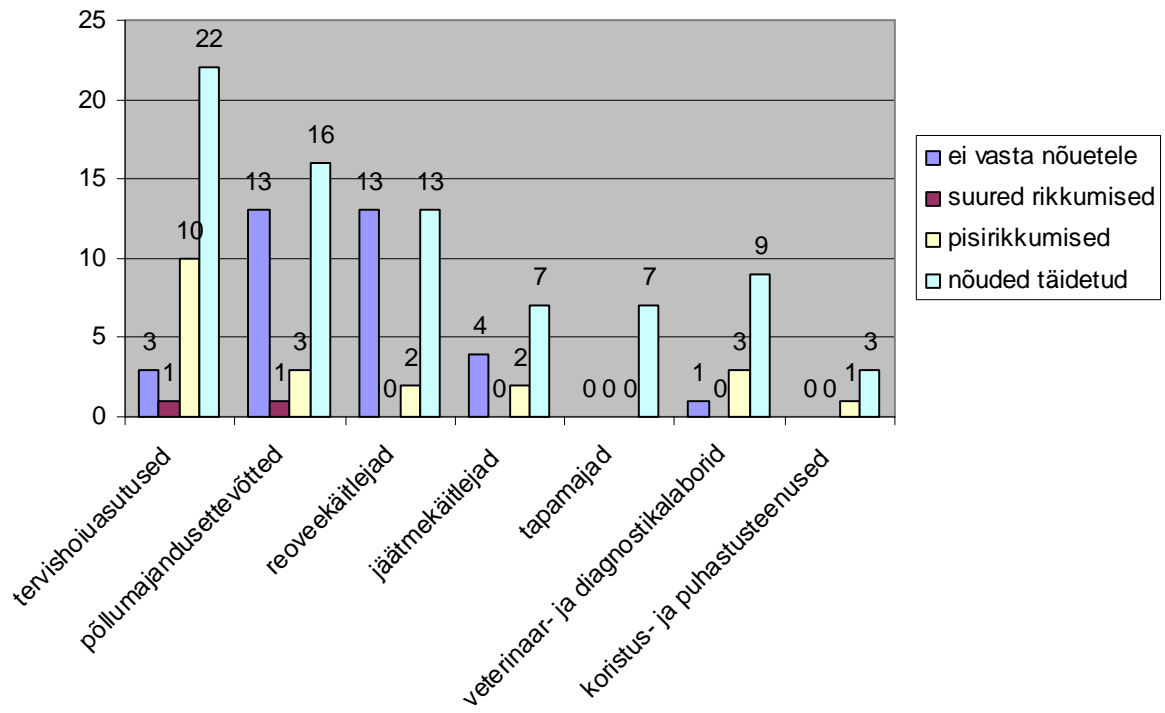
2.2. Bioloogilise ohuteguriga kokkupuutuvad või ohustatud töötajad on läbinud sellekohase juhendamise



2.3. Väljaõpe isikukaitsevahendite ja tööriiete kasutamiseks

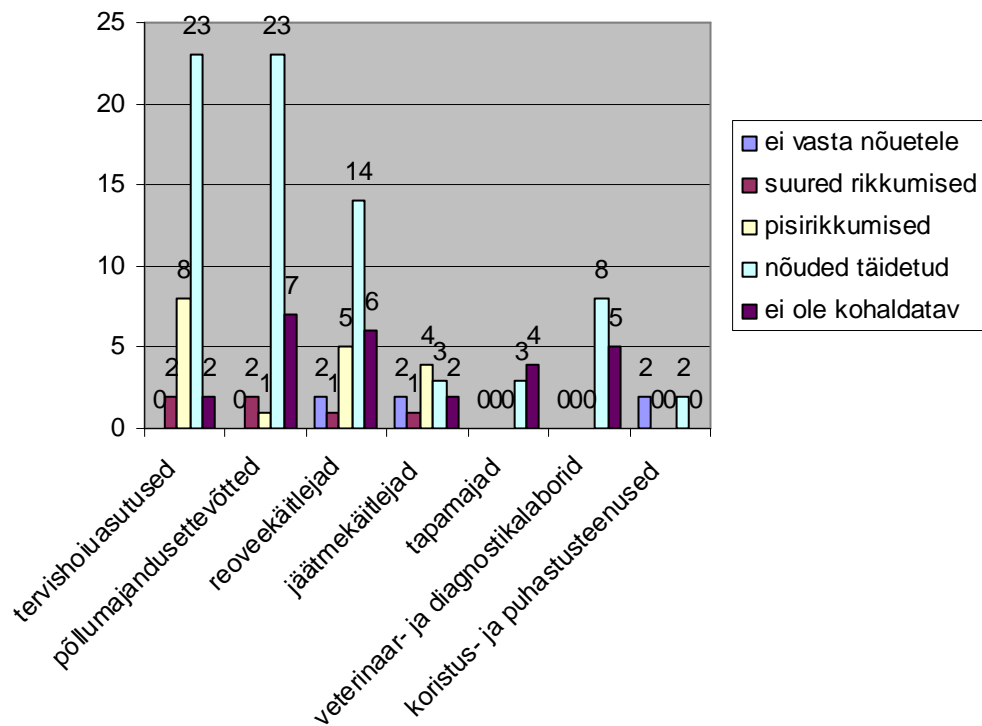


2.4. Väljaõpe õnnetusohu korral käitumiseks



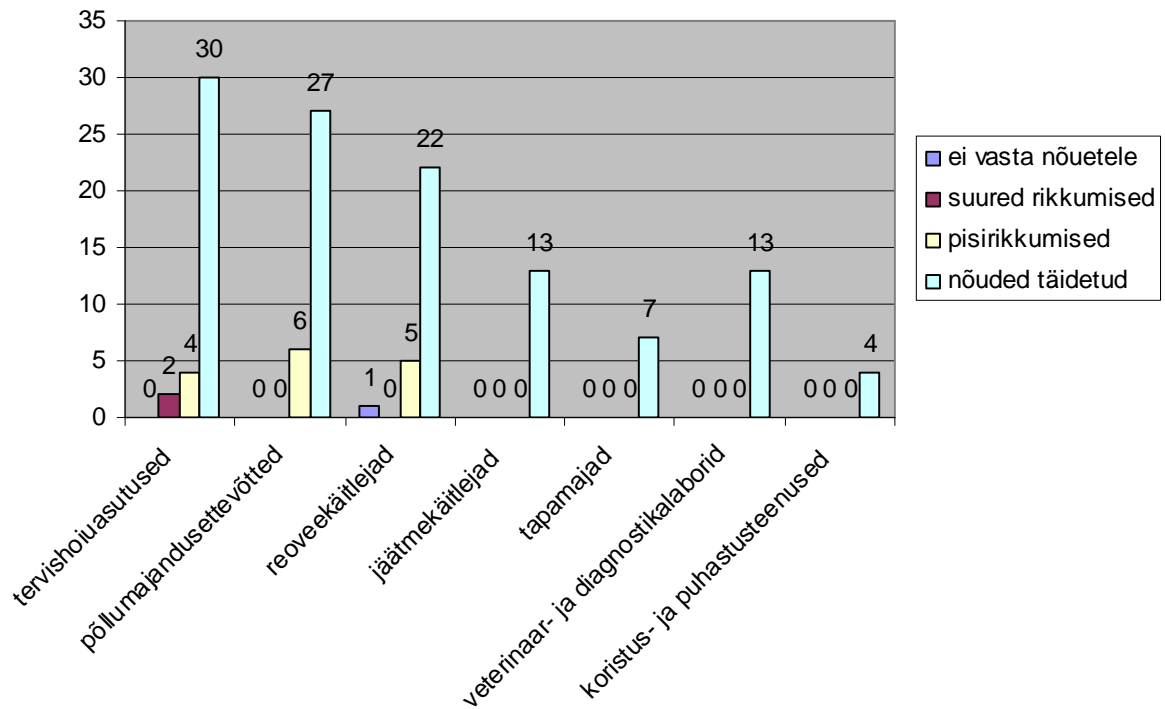
3. Terviseriski vähendamine

3.1. Vaksineerimine on tagatud

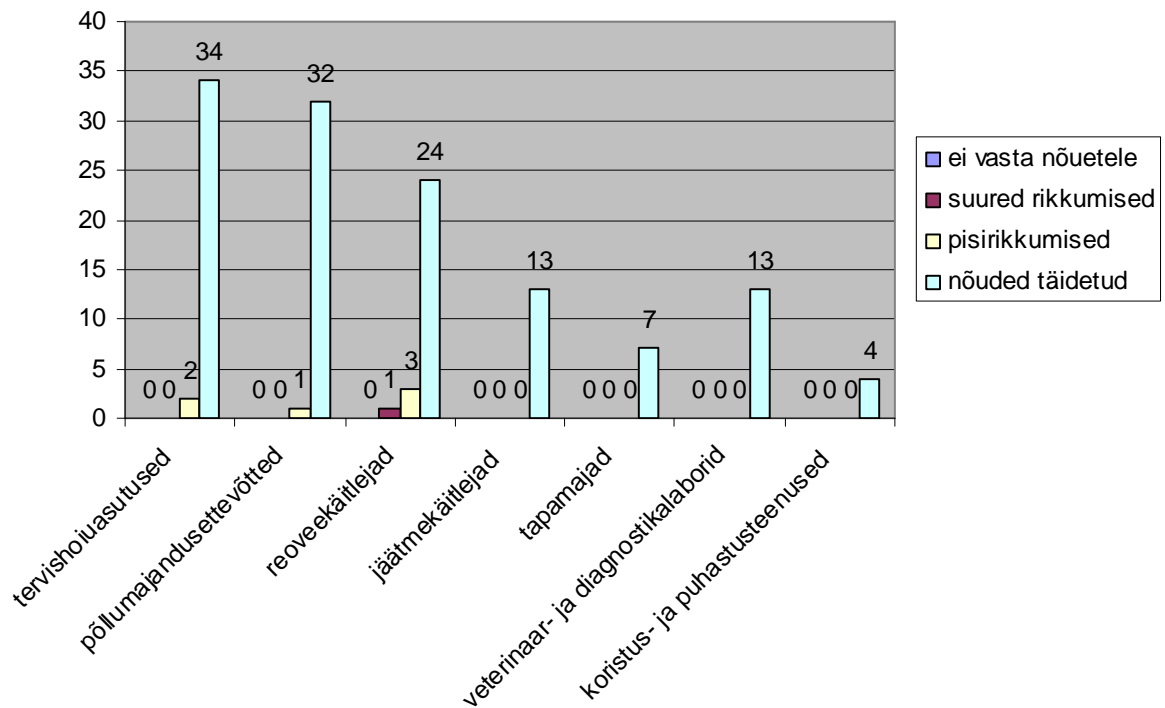


4. Tööhügieen

4.1. Bioloogilise ohutegurist mõjutatud töökeskkonnas on keelatud söömine ja joomine



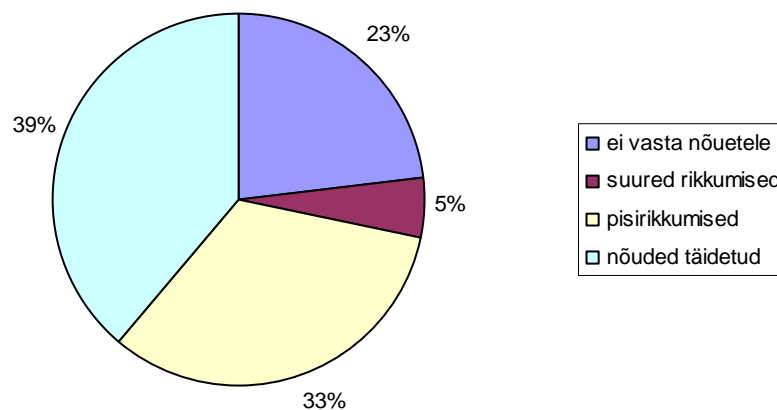
4.2. Töötajatele on väljastatud tööriietus



Sihtkontrolli raames külastatud ettevõtete riskianalüüside hinnangutest võib järeldada, et suurem osa ettevõtjatest on oma töökohtadel bioloogilisi ohte analüüsinud, kuid 28% kõikidest külastatud ettevõtetest on jätnud selle tegemata (hinnanguks kas ei vasta nõuetele või suured rikkumised):

- 39% reoveekäitlejatest;
- 30% muude jäätmete käitlejatest;
- 27% tervishoiuasutustest;
- 21% põllumajandusettevõtetest.

Hinnang riskianalüüsile (vaadeldi kas selguvad töökeskkonnas esinevad bioloogilised ohutegurid, nakatumisohu laad, kestus ja riskitaseme ning ohurühma suurus)



Ka ei vasta suure osa ettevõtete riskianalüüsis oleva riskitaseme vastavus tegelikult olukorrale (hinnanguks kas ei vasta nõuetele või suured rikkumised):

- 43% reoveekäitlejatest;
- 29% tervishoiuasutustest;
- 23% muude jäätmete käitlejatest;
- 18% põllumajandusettevõtetest.

Bioloogilise ohuteguriga kokkupuutuvate või ohustatud töötajate juhendamine sai nõuetele mittevastava või suurte rikkumistega hinnangu:

- 46% muude jäätmete käitlejatest;
- 45% põllumajandusettevõtetest;
- 42% reoveekäitlejast;
- 10% tervishoiuasutustest.

Väljaõpe õnnetusohu korral käitumiseks ei vastanud nõuetele või oli suurte rikkumistega:

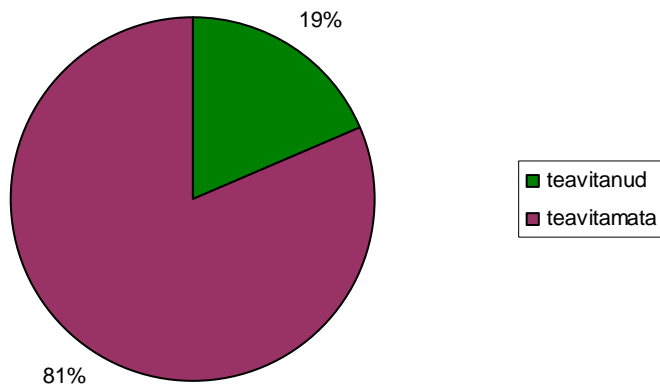
- 46% reoveekäitlejatest;
- 42% põllumajandusettevõtetest;
- 30% muude jäätmete käitlejatest;
- 11% tervishoiuasutustest.

Bioloogilise ohuteguri seisukohast on probleemseimad valdkonnad jäätmekäitlus ja põllumajandus, millest palju paremas olukorras pole ka tervishoiu valdkond, kus töötab kõige suurem osa bioloogilise ohuteguriga kokkupuutuvatest töötajatest. Küllaltki hea seis on veterinaar- ja diagnostikalaborites, kus bioloogilise ohuteguri teadvustamisega on probleeme vähem kui muudes valdkondades.



## Bioloogilise ohuteguri sihtkontrolli kokkuvõte

Bioloogilise ohuteguri käitlemisest oli Tööinspektsiooni teavitanud 25 ettevõtet, 109 ettevõtet pole Tööinspektsiooni teavitanud.



### Kontrollimise tulemus

Puudusteta	7 ettevõtet
Suulisi soovitusi	432
Kontrollaktis rikkumisi	377
- neist ettekirjutuses	121