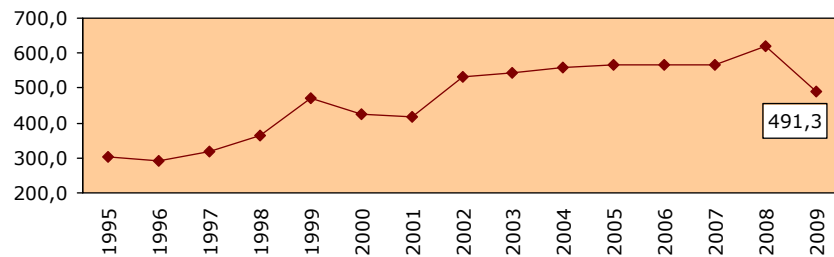


**TÖÖNNETUSED, KUTSEHAIGUSED, TÖÖST PÕHJUSTATUD HAIGESTUMISED
EESTI VABARIIGIS 1995-2009**

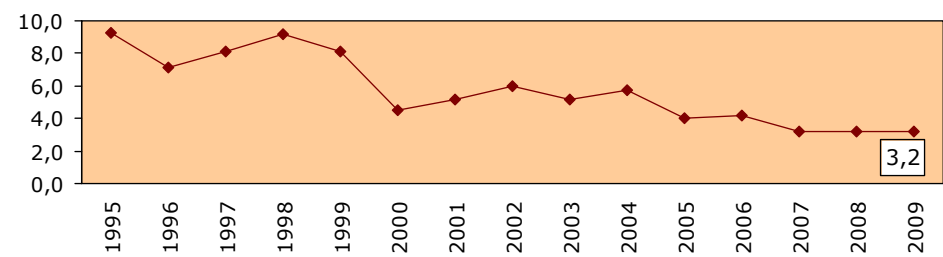
Aasta	15-74 aastased hõivatud	Tööõnnetused								Aasta	Kutsehaigused			Tööst põhjustatud haigestumised	
		Kokku tööõnnetusi	Tööl	Tööteel	100,000 töötaja kohta	Surmaga lõppenud tööõnnetused	Tööl	Tööteel	100,000 töötaja kohta		Haigeid	Esmaselt diagnoositud haiguseid	100,000 töötaja kohta	Teateid	100,000 töötaja kohta
1995	656100	2460	1987	473	302,9	61	61	*	9,3	1995	145	*	22,1	*	*
1996	645600	2251	1881	370	291,4	46	46	*	7,1	1996	159	*	24,6	*	*
1997	617200	2368	1959	409	317,4	50	50	0	8,1	1997	198	*	32,1	*	*
1998	606500	2664	2204	460	363,4	60	56	4	9,2	1998	269	*	44,4	*	*
1999	579300	3285	2723	562	470,1	52	47	5	8,1	1999	359	*	62,0	*	*
2000	572500	2965	2428	537	424,1	27	26	1	4,5	2000	355	*	62,0	*	*
2001	577700	3293	2421	872	419,1	36	30	6	5,2	2001	247	282	42,8	*	*
2002	585500	4033	3115	918	532,0	39	35	4	6,0	2002	117	129	20,0	*	*
2003	594300	3783	3230	553	543,5	33	31	2	5,2	2003	95	101	16,0	*	*
2004	595500	3331	3331	*	559,4	34	34	*	5,7	2004	132	132	22,2	190	31,9
2005	607400	3431	3431	*	564,9	24	24	*	4,0	2005	98	239	16,1	399	65,7
2006	646300	3653	3653	*	565,2	27	27	*	4,2	2006	117	269	18,1	367	56,8
2007	655300	3723	3723	*	568,1	21	21	*	3,2	2007	74	161	11,3	260	39,7
2008	656500	4073	4073	*	620,4	21	21	*	3,2	2008	75	165	11,4	266	40,5
2009	595800	2927	2927	*	491,3	19	19	*	3,2	2009	73	153	12,3	139	23,3

* 2009.a tööõnnetuste arv (12.04.2010.a seisuga)

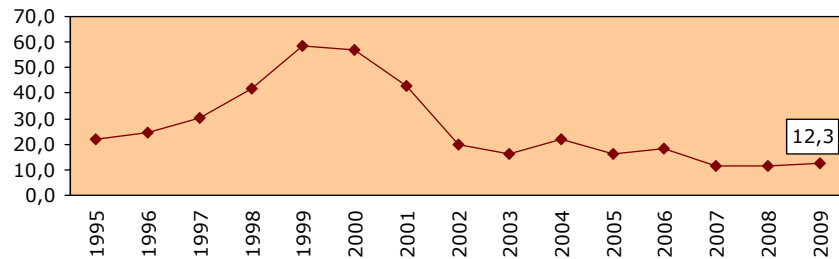
Tööõnnetused 100,000 töötaja kohta



Surmaga lõppenud tööõnnetused 100,000 töötaja kohta



Kutsehaigestumisi 100,000 töötaja kohta



Tööst põhjustatud haigestumisi 100,000 töötaja kohta

